



Travaux d'accès difficiles : TRAVAUX SUR CORDES DE RÉNOVATION EN BATIMENT

RAPPORT D'INTERVENTION

Palaiseau, le

10/09/2018

Devis n° :

18956A

<i>Destinataire :</i> LOISELET & DAIGREMONT 24-26 rue des Cordelières 75647 PARIS CEDEX 13	<i>Immeuble :</i> 7-21 rue Sarrette 75014 PARIS Intervention du : 16/17/18 juillet 2018
<i>Nom :</i> Mlle Catherine CHAILLOUX	<i>Nom :</i> Mme Jounia BUISSERETH

Suite à votre demande, nous avons réalisé la purge des éléments dégradés au droit des rives des balcons côté jardin de la résidence, avec pour le bâtiment D les façades en retour.

Il en résulte des problématiques similaires pour chacun des bâtiments sur les nez de balcons et sur les bandeau d'acrotères.

Les bandeaux d'acrotères ont déjà fait l'objet de réparation, sauf le bâtiment D. Ces réparations se sont limitées aux maçonneries sans traitement des joints de fractionnements. Hors ces zones de dilatations sont fuyardes et dégradent les maçonneries attenantes, y compris sur le pignon aveugle et parfois en façade rue (y compris au droit des engravements des pissettes). Un traitement adapté s'impose.

On relève des épaufrures conséquentes en limite des rives de tous les balcons des façades jardins, qui se situent derrière les garde corps (ce qui rend par ailleurs les zones de travail difficile d'accès).

L'absence de profilés de rejet d'eau au droit des rives favorise le ruissellement des eaux sur les maçonneries. La présence de nombreuses plantes sur certains balcons dégrade les maçonneries. Certains résidents arrosent abondamment les plantes et les maçonneries continuent à se détériorer ce qui favorise le risque de chute malgré notre purge.

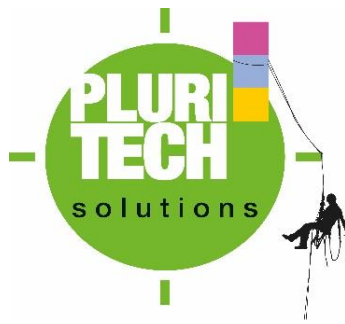
L'étanchéité des balcons est aussi à considérer comme potentiellement à traiter pour garantir une pérennité des ouvrages.

Les bâtiments A, B et C sont globalement affectés de la même manière sur les rives des balcons et les joints de fractionnements des acrotères.

Le bâtiment D est plus affecté sur les acrotères et très peu sur les balcons, si ce n'est sur la façade en retour côté pignon, au niveau des jouées de l'avancée.

Afin de vous établir un cahier des charges le plus adapté à vos exigences et surtout à la pérennité des ouvrages, il est logique de se rencontrer pour en discuter au préalable.

Restant dans l'attente de votre retour.



Travaux d'accès difficiles : TRAVAUX SUR CORDES DE RÉNOVATION EN BATIMENT

RAPPORT D'INTERVENTION

Palaiseau, le

10/09/2018

Devis n° :

18956A



Exemples sur les bandeaux d'acrotères du bâtiment D.

Exemples sur les bandeaux d'acrotères du bâtiment D.



Travaux d'accès difficiles : TRAVAUX SUR CORDES DE RÉNOVATION EN BATIMENT

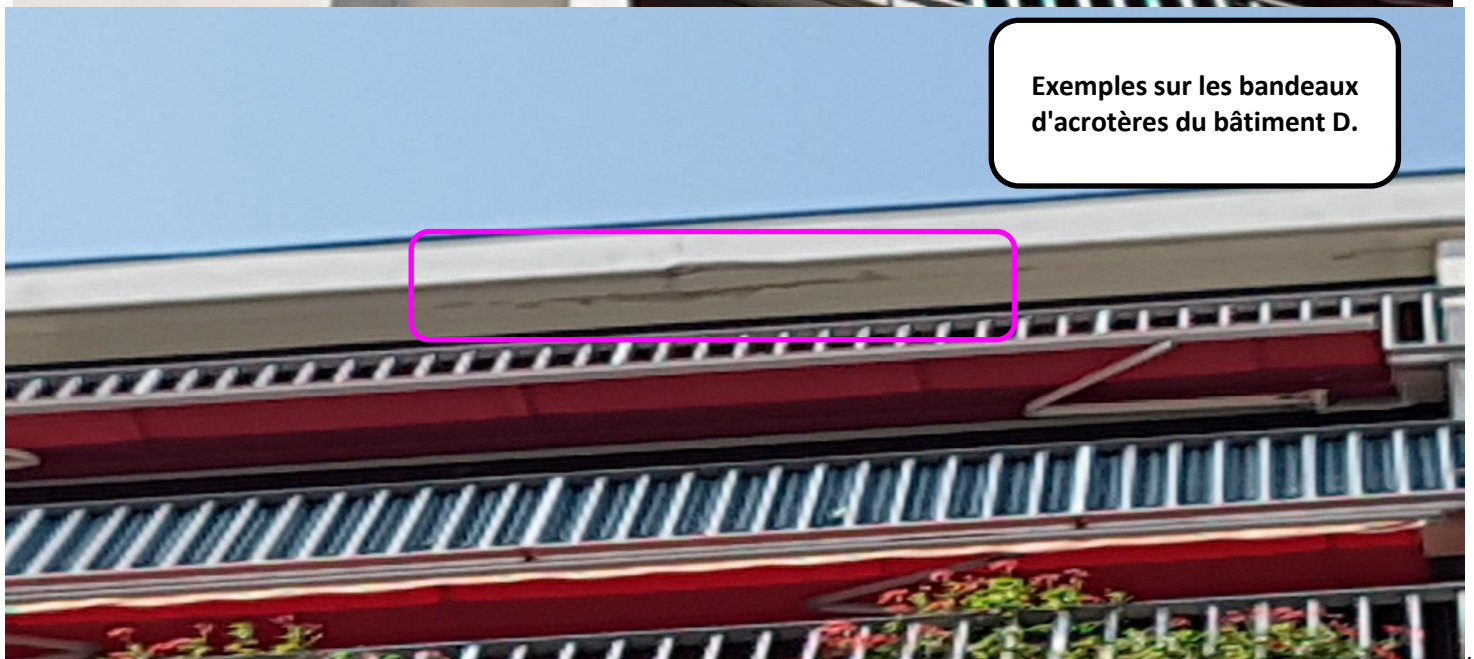
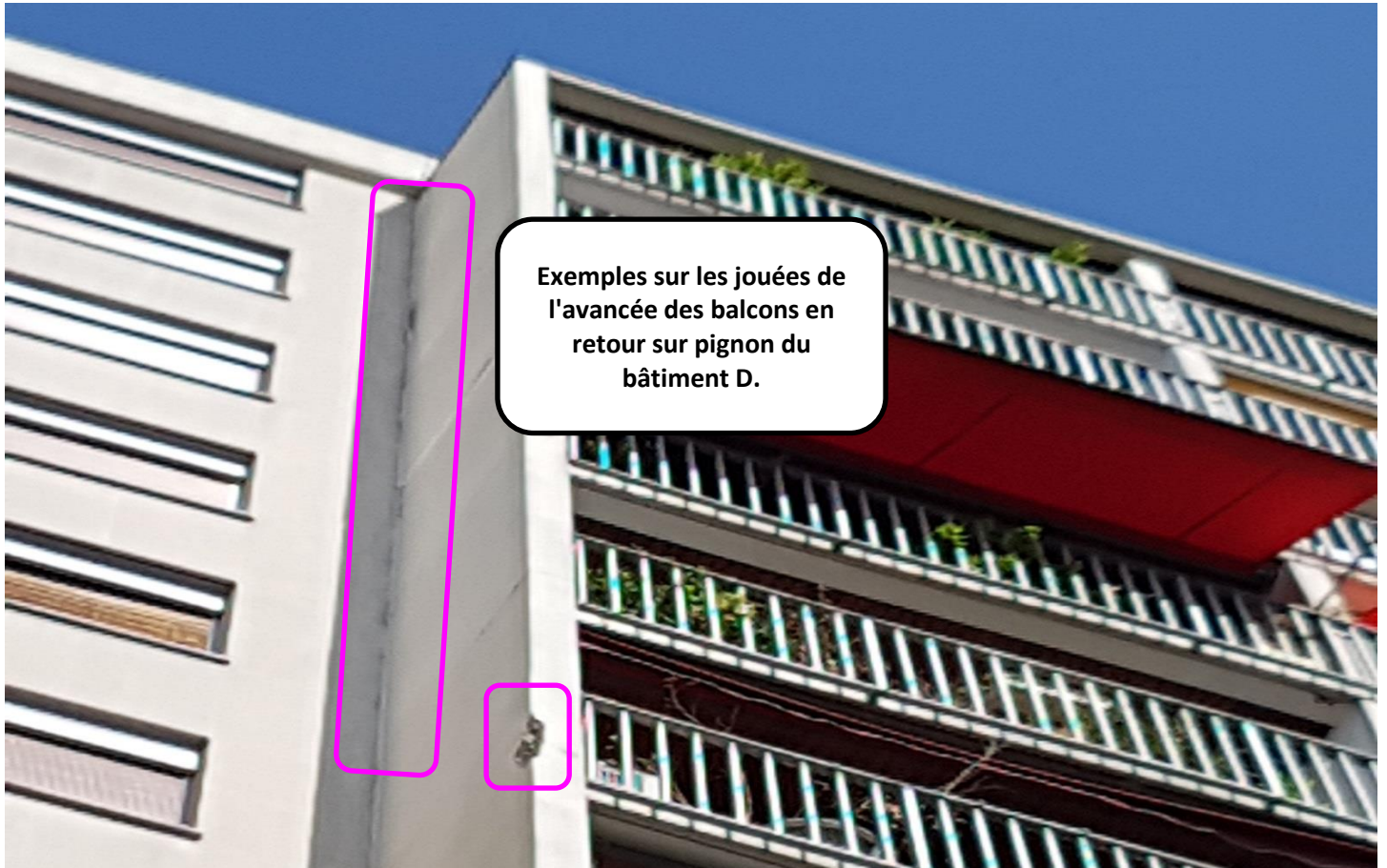
RAPPORT D'INTERVENTION

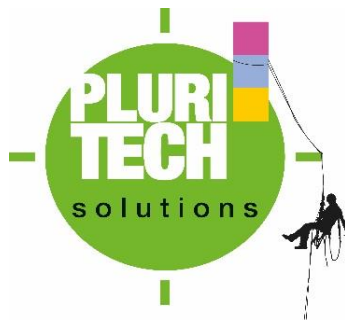
Palaiseau, le

10/09/2018

Devis n° :

18956A





Travaux d'accès difficiles : TRAVAUX SUR CORDES DE RÉNOVATION EN BATIMENT

RAPPORT D'INTERVENTION

Palaiseau, le

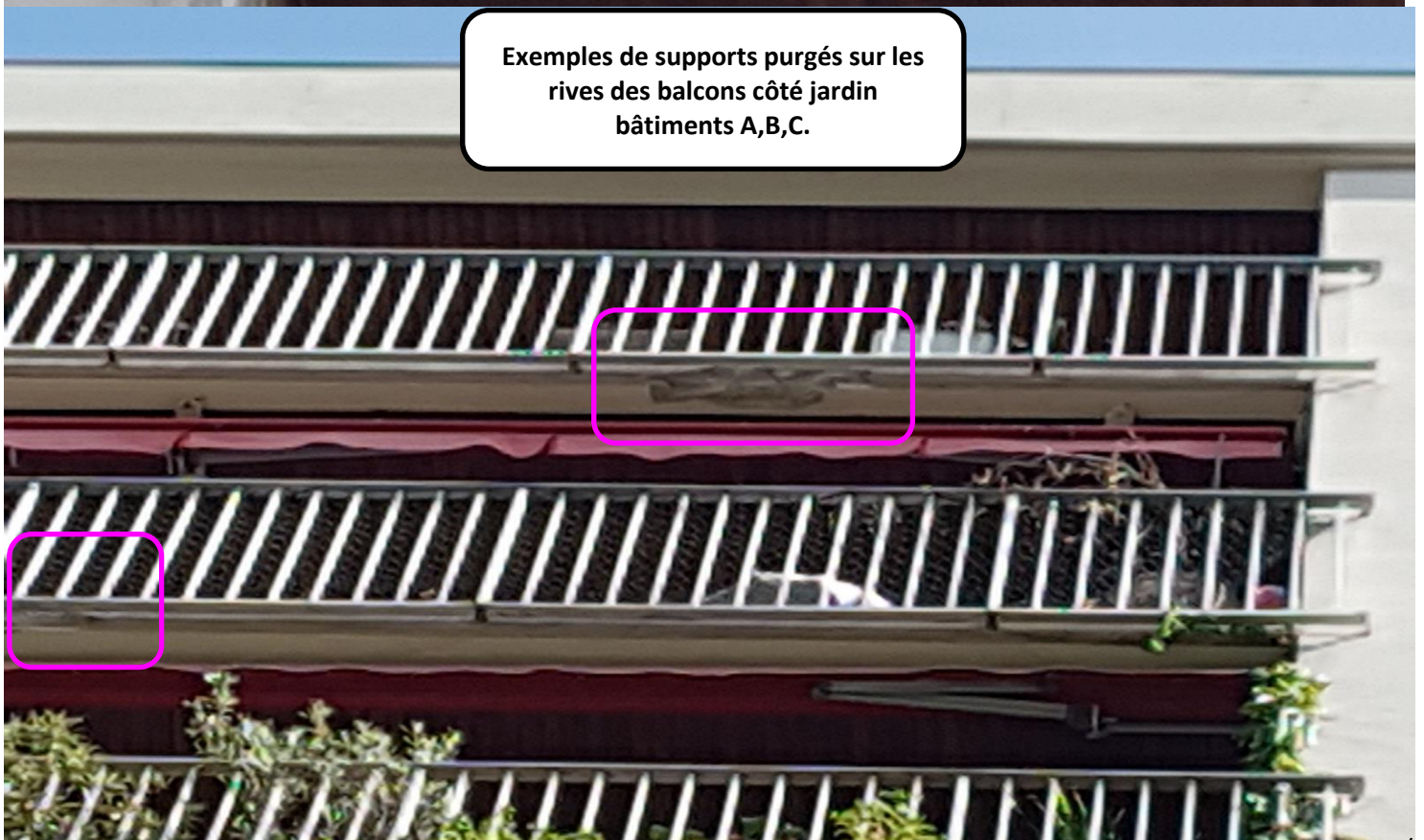
10/09/2018

Devis n° :

18956A



Exemples de supports purgés sur les rives des balcons côté jardin bâtiments A,B,C.



RAPPORT D'INTERVENTION

Palaiseau, le

10/09/2018

Devis n° :

18956A



Exemples de supports purgés sur les rives des balcons côté jardin bâtiments A,B,C.





Travaux d'accès difficiles : TRAVAUX SUR CORDES DE RÉNOVATION EN BATIMENT

RAPPORT D'INTERVENTION

Palaiseau, le

10/09/2018

Devis n° :

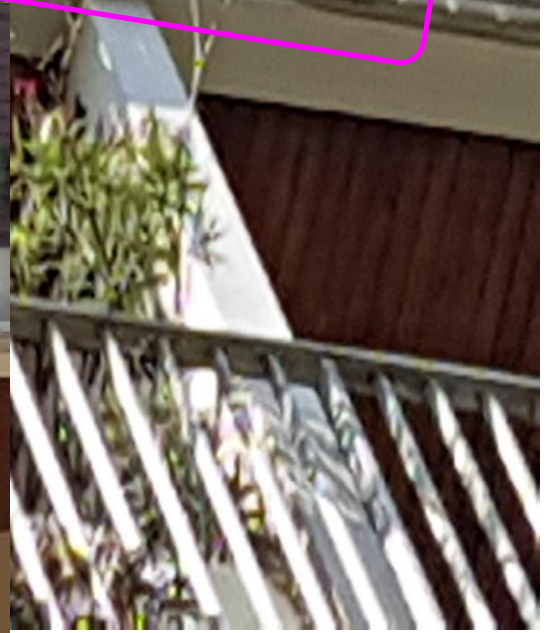
18956A



Exemples de supports purgés sur les rives des balcons côté jardin bâtiments A,B,C.



Exemples de supports purgés sur les rives des balcons côté jardin bâtiments A,B,C.



RAPPORT D'INTERVENTION

Palaiseau, le

10/09/2018

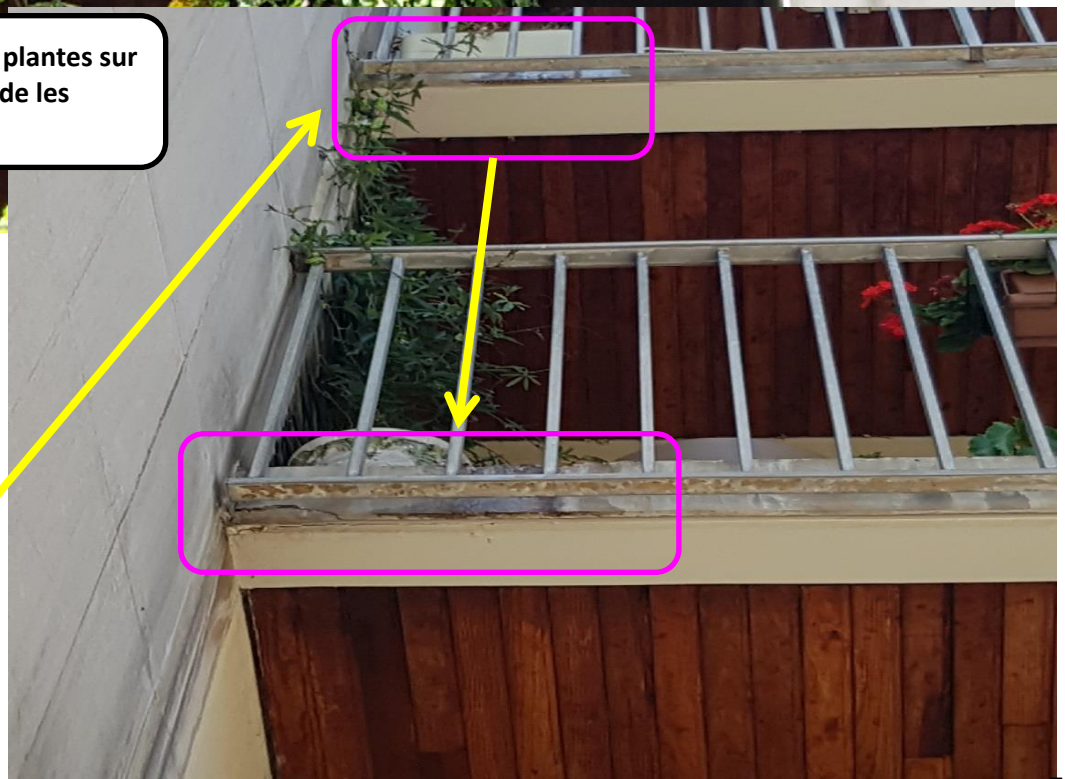
Devis n° :

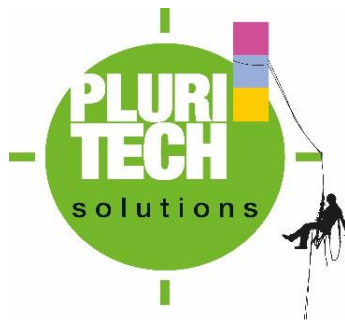
18956A



La présence de nombreuses plantes sur certains balcons dégrade les maçonneries.

Certains résidents arrosent abondamment les plantes et les maçonneries continuent à se détériorer ce qui favorise le risque de chute malgré notre purge.





Travaux d'accès difficiles : TRAVAUX SUR CORDES DE RÉNOVATION EN BATIMENT

RAPPORT D'INTERVENTION

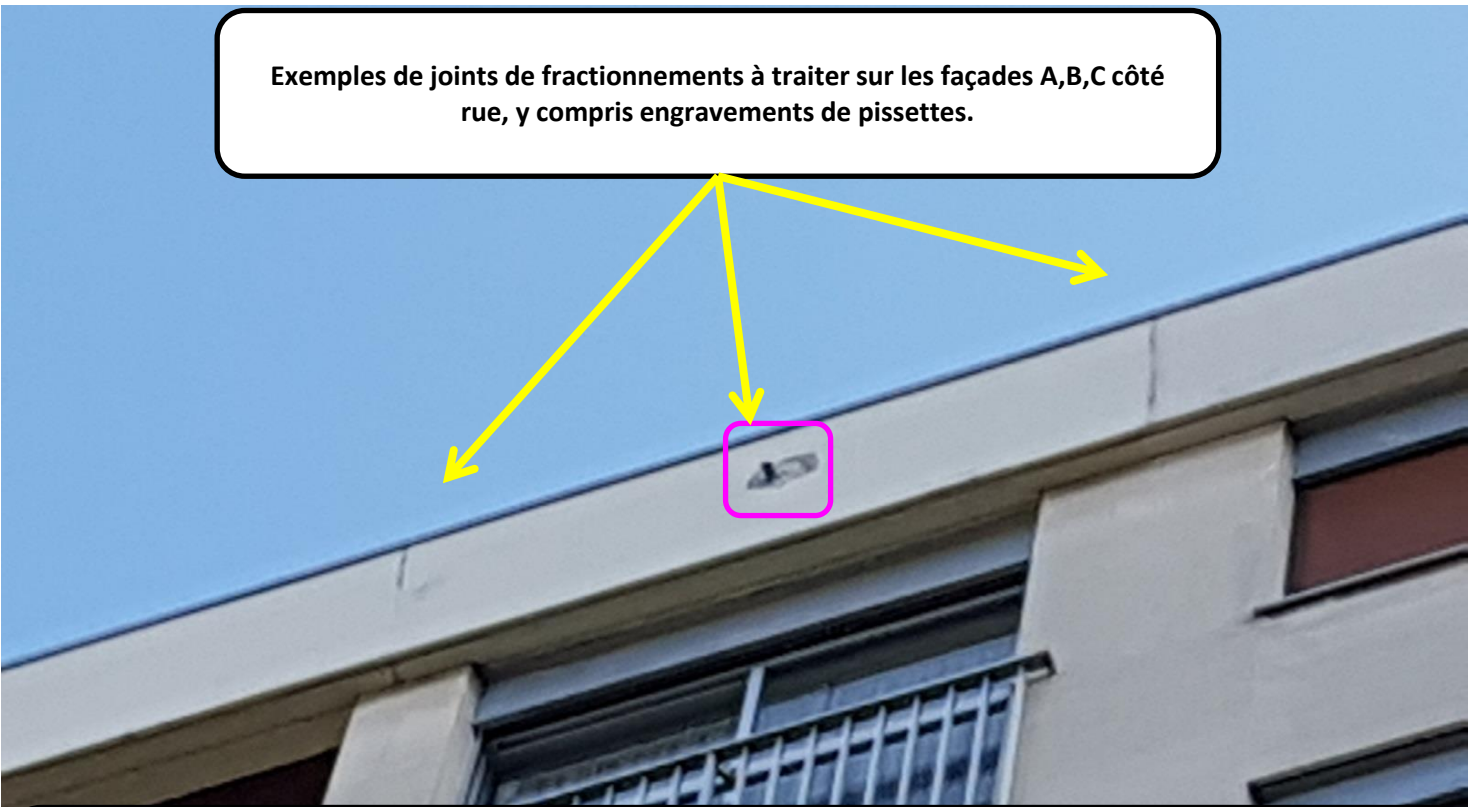
Palaiseau, le

10/09/2018

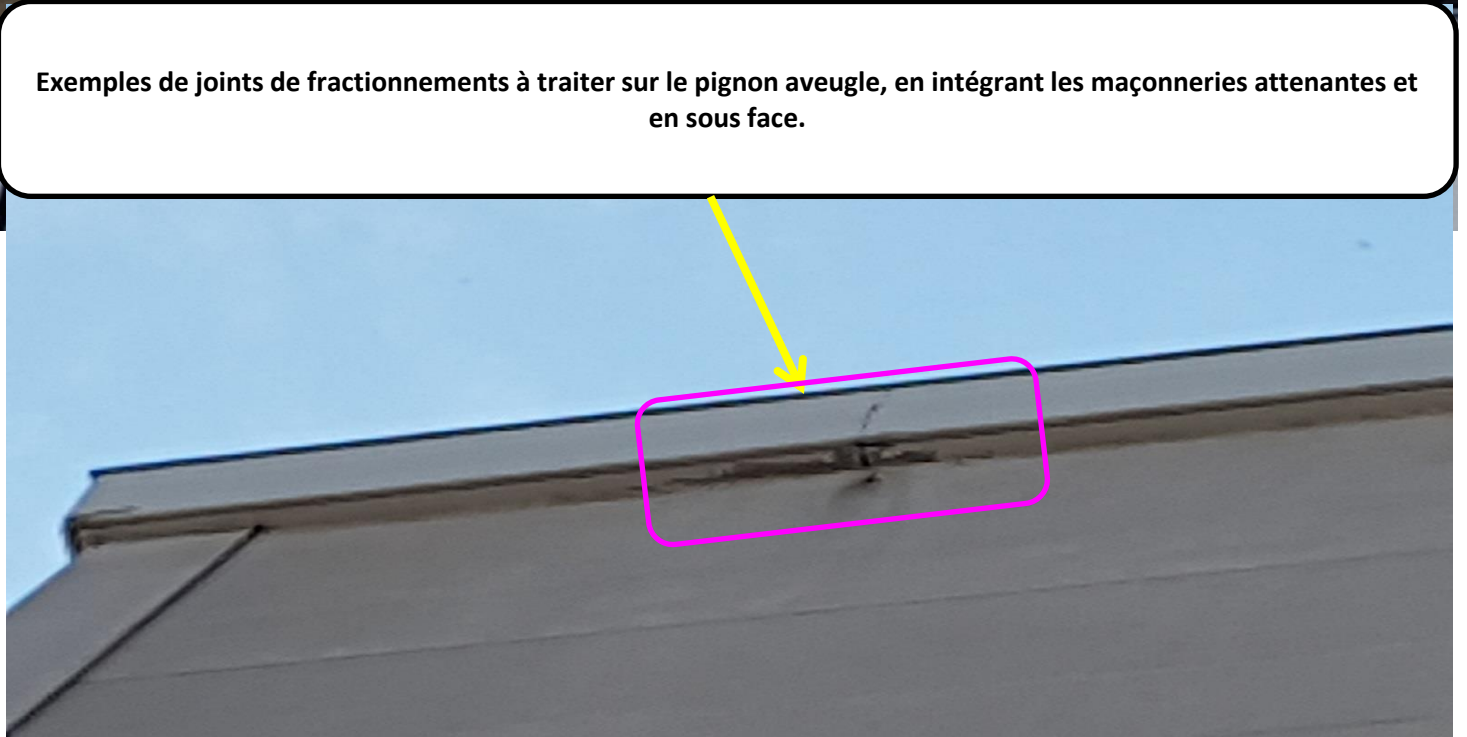
Devis n° :

18956A

Exemples de joints de fractionnements à traiter sur les façades A,B,C côté rue, y compris engravements de pissettes.



Exemples de joints de fractionnements à traiter sur le pignon aveugle, en intégrant les maçonneries attenantes et en sous face.



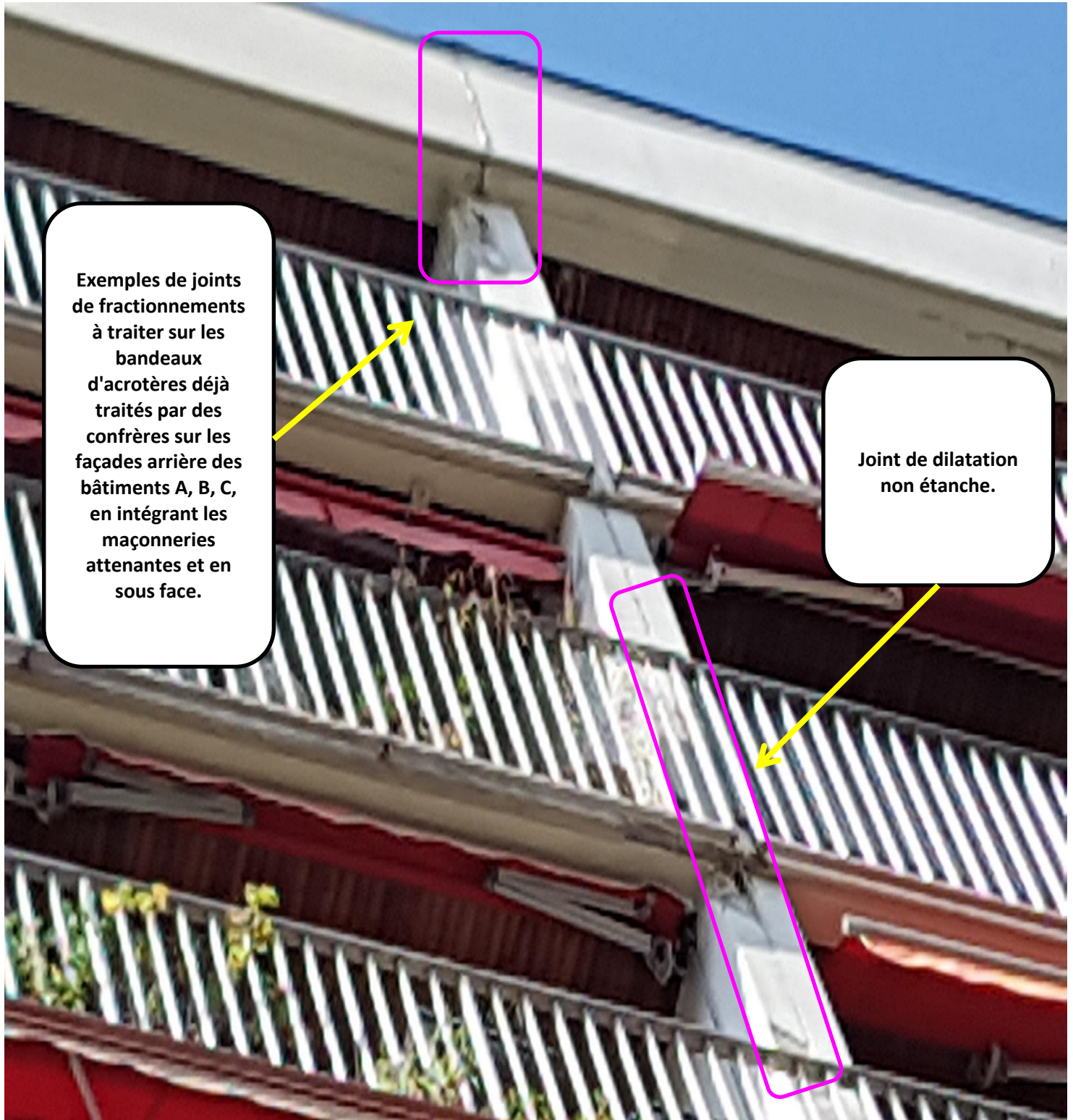
RAPPORT D'INTERVENTION

Palaiseau, le

10/09/2018

Devis n° :

18956A





Travaux d'accès difficiles : TRAVAUX SUR CORDES DE RÉNOVATION EN BATIMENT

RAPPORT D'INTERVENTION

Palaiseau, le

10/09/2018

Devis n° :

18956A

Exemples de joints de fractionnements à traiter sur les bandeaux d'acrotères déjà traités par des confrères sur les façades arrière des bâtiments A, B, C, en intégrant les maçonneries attenantes et en sous face.

